

非国有文物收藏单位和其他单位借用国有馆藏文物审批 办事指南

1 快速指引

事项名称	非国有文物收藏单位和其他单位借用国有馆藏文物审批	实施主体	亳州市文化旅游体育局
受理条件	《中华人民共和国文物保护法》第四十条第三款：非国有文物收藏单位和其他单位举办展览需借用国有馆藏文物的，应当报主管的文物行政部门批准；借用国有馆藏一级文物，应当经国务院文物行政部门批准。文物收藏单位之间借用文物的最长期限不得超过三年。		
咨询电话	0558-5552493	监督电话	0558-5555323
承诺时限	1个工作日	办理时间	工作日 上午08:30-12:00，下午14:00-17:30
办理地点	1. 政务服务中心 亳州市希夷大道455号亳州市政务服务中心二楼生产经营综合窗口		
预约方式	无		

2 基本信息

目录清单名称	非国有文物收藏单位和其他单位借用国有馆藏文物审批	目录子项名称	无
事项名称	非国有文物收藏单位和其他单位借用国有馆藏文物审批	基本编码	340122015000
事项类型	行政许可	事项编码	11341600556301263X334012201500001
服务对象	法人	实施清单编码	11341600556301263X3340122015000

法定办结时限	20个工作日	承诺办结时限	1个工作日
是否收费	否	办理深度	四级（全程网办）
办理形式	网上办理, 移动端办理, 窗口办理	到办事现场次数	0次
网上办理形式	互联网咨询, 互联网收件, 互联网预审, 互联网受理, 互联网办理, 互联网办理结果信息反馈, 其他		
办理地点	1. 政务服务中心 亳州市希夷大道455号亳州市政务服务中心二楼生产经营综合窗口		
办理时间	工作日 上午08:30-12:00, 下午14:00-17:30		
所属部门	亳州市文化旅游体育局	所属区划	亳州市
实施主体	亳州市文化旅游体育局	实施主体性质	法定机关
行使层级	市级	办件类型	即办件
委托部门	无	权力来源	法定本级行使
行使内容	省级：被借用文物属于省级文物部门管理的 市级：被借用文物属于市级文物部门管理的 县级：被借用文物属于县级文物部门管理的	是否属于联办件	否
是否有联办机构	否	联办机构	无
是否有权限划分	是	划分标准	省级：被借用文物属于省级文物部门管理的 市级：被借用文物属于市级文物部门管理的 县级：被借用文物属于县级文物部门管理的
是否属于上报件	否	下沉办理	否
通办范围	无	是否支持网上支付	否
阶段性办理	否	办理时间段	无
是否有特别程序	否		
是否支持预约	否	预约方式	无

是否有数量限制	无	数量限制说明	无
是否支持代办	否		
受理条件	《中华人民共和国文物保护法》第四十条第三款：非国有文物收藏单位和其他单位举办展览需借用国有馆藏文物的，应当报主管的文物行政部门批准；借用国有馆藏一级文物，应当经国务院文物行政部门批准。文物收藏单位之间借用文物的最长期限不得超过三年。		
是否进驻大厅	是	材料收取形式	窗口收取
结果名称	非国有文物收藏单位和其他单位举办展览借用国有馆藏文物的批复	结果样本	非国有文物收藏单位和其他单位举办展览借用国有馆藏文物的批复.JPG
结果领取方式	窗口领取, 结果快递	办理结果领取说明	无
监督投诉方式	0558-5555323	咨询方式	0558-5552493
年审年检	无		
设定依据	《中华人民共和国文物保护法》第四十条第三款：非国有文物收藏单位和其他单位举办展览需借用国有馆藏文物的，应当报主管的文物行政部门批准；借用国有馆藏一级文物，应当经国务院文物行政部门批准。		

3 受理条件

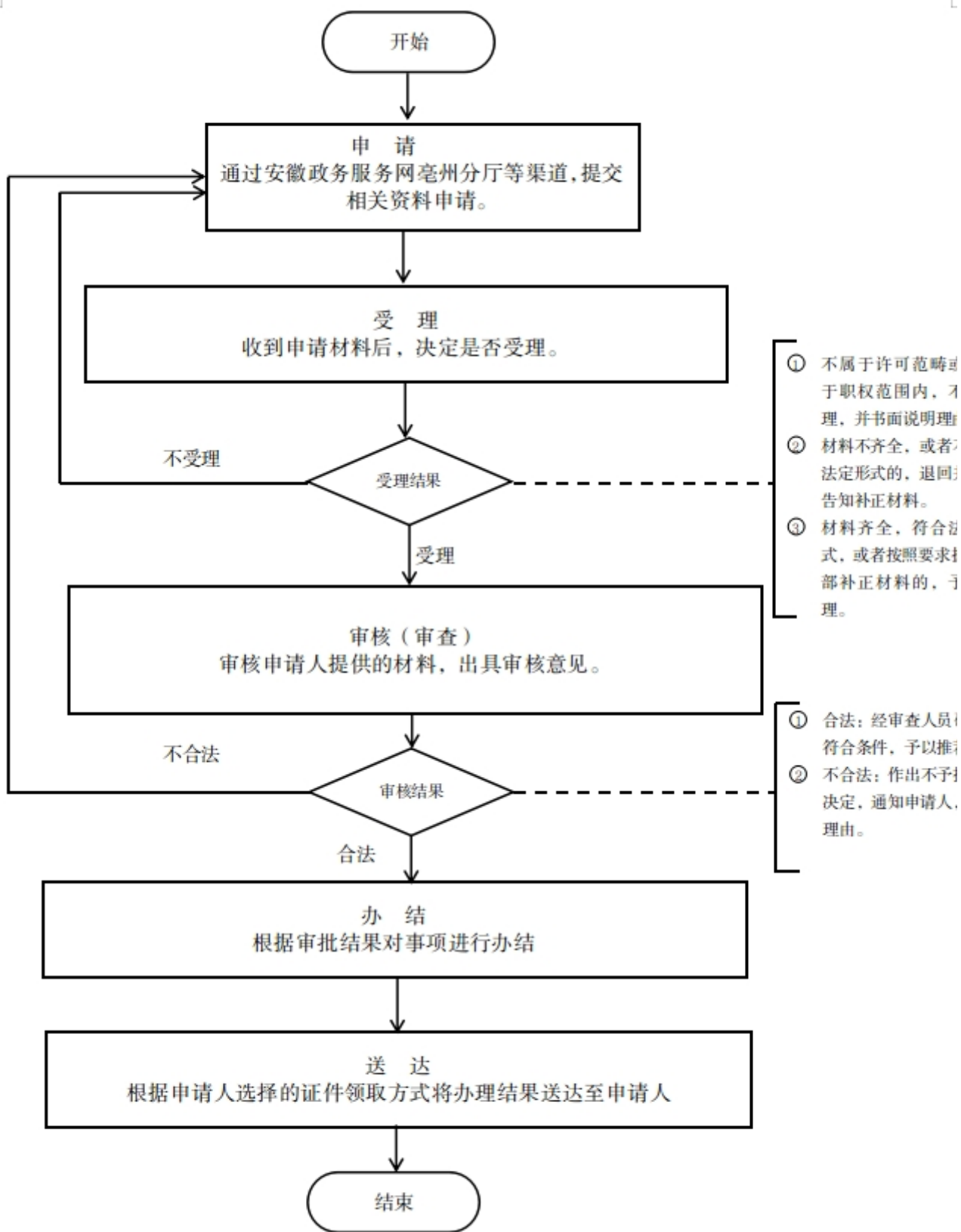
《中华人民共和国文物保护法》第四十条第三款：非国有文物收藏单位和其他单位举办展览需借用国有馆藏文物的，应当报主管的文物行政部门批准；借用国有馆藏一级文物，应当经国务院文物行政部门批准。文物收藏单位之间借用文物的最长期限不得超过三年。

4 申请材料

材料名称	来源渠道	材料类型	纸质材料份数	材料形式	材料必要性	填报须知
国有文物收藏单位同意出借文物的初步意向书或协议书	申请人自备	原件或复印件	无	纸质或电子		无
文物借入方基本背景资料	申请人自备	原件或复印件	无	纸质或电子		无
专家评估意见	申请人自备	原件或复印件	无	纸质或电子		无
						说明保护单位地

申请书	申请人自备	原件或复印件	无	纸质或电子		点、现状和维修的内容
拟出借文物的详细资料	申请人自备	原件或复印件	无	纸质或电子		无

5 办理流程



1. 申请: 申请人登录安徽省政务服务网亳州分厅, 选择该事项申请办理; 2. 受理: 工作人员受理申请人提交的材料, 不符合条件的不予受理, 并将原由告知申请人。材料不全的不予受理, 并一次性告知相关要求; 3. 审查: 工作人员对受理通过的办件进行审查。

核； 4. 办结：对符合办结条件要求的及时办结； 5. 送达：根据申请人选择的送达方式，将办理情况告知申请人。

环节	办理时限	办理单位	办理人	办理岗位	岗位职责	特殊程序
受理	0.5个工作日	亳州市文化旅游体育局	张哲	政策法规科	受理申请人提交的材料，若符合受理标准，则依法依规进行受理，不符合办理条件的不予办理，并将原由告知申请人，材料不全的不予受理，并一次性告知相关要求。	无
审查	0.5个工作日	亳州市文化旅游体育局	吴光华	政策法规科	对受理通过的办件对照审查标准严格审查，出具审查意见。	无
办结	0个工作日	亳州市文化旅游体育局	吴光华	政策法规科	及时将办件结果传达至申请人，并对申请进行办结处理。	无
送达	0个工作日	亳州市文化旅游体育局	张哲	送达岗	根据申请人选择的送达方式，通过窗口领取或者快递邮寄，将办理情况告知申请人。	无

6 中介服务

本事项不涉及中介服务

7 常见问题

1	Q: 借用文物，有哪些注意事项？ A: 出借的国有收藏单位必须已建立馆藏文物档案，并报省文物局备案；文物借用单位应具备科学保护文物的基本条件和安全措施。
2	Q: 一次借用三级以上文物的数量是否有限制？ A: 一次借用三级以上文物的数量不得超过20件（套）。
3	Q: 非国有文物收藏单位和其他单位举办展览借用国有馆藏文物是否有日期限制？ A: 根据《中华人民共和国文物保护法》第四章第四十条文物收藏单位之间借用文物的最长期限不得超过三年的规定，非国有文物收藏单位和其他单位举办展览借用国有馆藏文物最长时间为三年。