

企业缴费人员增减申报

办事指南

1 快速指引

事项名称	企业缴费人员增减申报	实施主题	利辛县人力资源和社会保障局
受理条件	办理社保缴费人员增加、减少的参保企业。		
咨询电话	0558-8808139	监督电话	0558-8818660
承诺时限	1个工作日	办理时间	工作日：上午8:00-12:00，下午14:30-17:30
办理地点	亳州市利辛县城关镇前进路与政通路交叉口西侧县政务服务中心二楼人社综合窗口		
预约方式	无		

2 基本信息

目录清单名称	社会保险缴费申报	目录子项名称	缴费人员增减申报
事项名称	企业缴费人员增减申报	基本编码	002014003001
事项类型	公共服务	事项编码	113416230031858210400201400300101
服务对象	法人	实施清单编码	1134162300318582104002014003001
法定办结时限	20个工作日	承诺办结时限	1个工作日
是否收费	否	办理深度	四级（全程网办）
办理形式	网上办理, 窗口办理	到办事现场次数	0次

网上办理形式	互联网咨询, 互联网收件, 互联网预审, 互联网受理, 互联网办理, 互联网办理结果信息反馈		
办理地点	亳州市利辛县城关镇前进路与政通路交叉口西侧县政务服务中心二楼人社综合窗口		
办理时间	工作日：上午8:00-12:00，下午14:30-17:30		
所属部门	利辛县人力资源和社会保障局	所属区划	利辛县
实施主体	利辛县人力资源和社会保障局	实施主体性质	法定机关
行使层级	县级	办件类型	即办件
委托部门	无	权力来源	法定本级行使
行使内容	无	是否属于联办件	否
是否有联办机构	否	联办机构	无
是否有权限划分	否	划分标准	无
是否属于上报件	否	下沉办理	否
通办范围	全县	是否支持网上支付	否
阶段性办理	否	办理时间段	无
是否有特别程序	否		
是否支持预约	否	预约方式	无
是否有数量限制	否	数量限制说明	无
是否支持代办	否		
受理条件	办理社保缴费人员增加、减少的参保企业。		
是否进驻大厅	是	材料收取形式	无
结果名称	回执	结果样本	样表.docx
结果领取方式	无	办理结果领取说明	无

监督投诉方式	0558-8818660	咨询方式	0558-8808139
年审年检	无		
设定依据	<p>1. 《中华人民共和国社会保险法》第五十七条：……用人单位的社会保险登记事项发生变更或者用人单位依法终止的，应当自变更或者终止之日起三十日内，到社会保险经办机构办理变更或者注销社会保险登记……。</p> <p>2. 《社会保险费申报缴纳管理规定》（中华人民共和国人力资源和社会保障部令第20号）第四条：……在一个缴费年度内，用人单位初次申报后，其余月份可以只申报前款规定事项的变动情况；无变动的，可以不申报。</p> <p>3. 《关于印发〈机关事业单位工作人员基本养老保险经办规程〉的通知》（人社部发〔2015〕32号）第十四条：参保人员登记信息发生变化时，参保单位应当在30日内，向社保经办机构申请办理参保人员信息变更登记业务……。</p>		

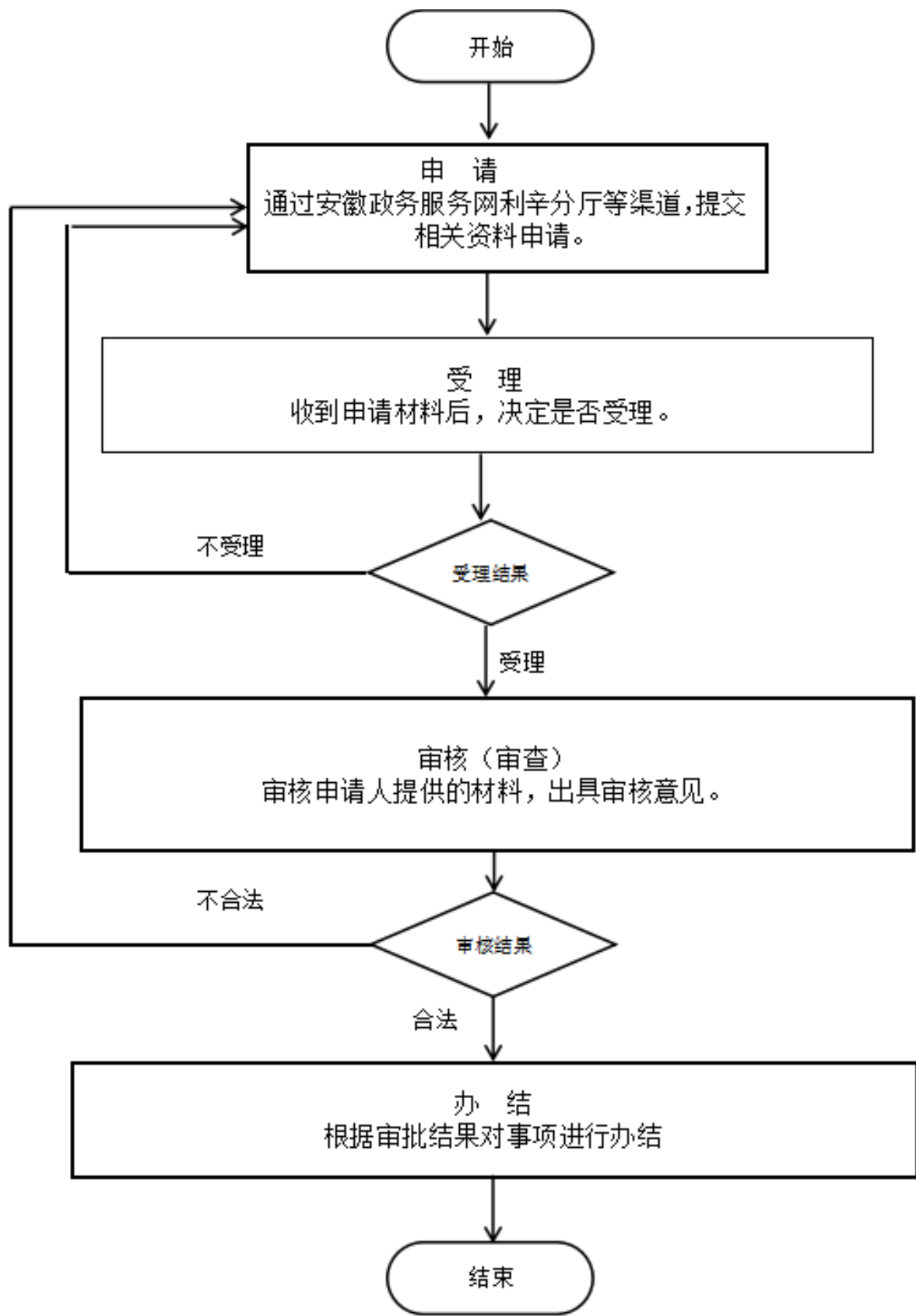
3 受理条件

办理社保缴费人员增加、减少的参保企业。

4 申请材料

材料名称	来源渠道	材料类型	纸质材料份数	材料形式	材料必要性	填报须知
劳动合同或增员名册	申请人自备	原件	原件1份	纸质或电子	非必要	缴费人员增加，提供劳动合同或增员名册；缴费人员减少，提供解除（终止）劳动合同证明或减员名册。使用纸质材料提交的，可提供复印件；使用网上渠道提交的，可提供图片、PDF等格式电子文档。
解除（终止）劳动合同证明解除（终止）劳动合同证明或减员名册	申请人自备	原件	原件1份	纸质或电子	非必要	材料齐全，符合法定形式

5 办理流程



1. 申请: 申请人登录安徽省政务服务网, 选择亳州厅利辛分厅, 选择利辛县人力资源和社会保障局, 选择企业缴费人员增减申请办理。 2. 受理: 利辛县人力资源和社会保障局工作人员受理申请人提交的材料, 对符合条件的, 进行受理, 不符合办理条件的

理，并将原由告知申请人。申请材料不齐全或不符合法定形式的不予受理，并一次性告知相关要求。 3. 审查：审查人员依据法、程序和职责对符合条件的申请进行审查，出具审查意见。 4. 办结：利辛县人力资源和社会保障局工作人员对受理通过的及时并告示申请人办理结果，根据办理结果对事项进行办结。

环节	办理时限	办理单位	办理人	办理岗位	岗位职责	特殊程序
受理	0.5个工作日	利辛县人力资源和社会保障局	葛晓东	受理岗	收到申请材料后，决定是否受理	无
审查	0.3个工作日	利辛县人力资源和社会保障局	马梦茹	审查岗	进行审核	无
办结	0.2个工作日	利辛县人力资源和社会保障局	马梦茹	办结岗	对符合条件申报材料进行参保人员变动	无

6 中介服务

本事项不涉及中介服务

7 常见问题

1	Q: 人员增加不了是什么原因? A: 个人信息错误或是原单位未停保。
2	Q: 企业能否为非本企业的人员申报缴费人员增加? A: 根据社会保险法等规定，用人单位需为本职工办理参保和社会保险费代扣代缴，同时有关政策对参加职工社会保险的人员范围有明确的规定。如果单位为非本单位人员违规办理参保手续的，要承担法定责任。
3	Q: 新入职员工多久之内需参保? A: 按社会保险法规定，单位自用工之日起30日内为职工办理社会保险登记手续。